

## 1<sup>a</sup> Conferenza Nazionale GIMBE®

Bologna, 9 febbraio 2006

### L'editoria evidence-based Luci e ombre per la formazione professionale

Luca De Fiore

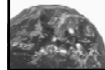


## Dalla EBM, una grande pubblicità per la letteratura biomedica

- 1981 – How to read clinical journals
- 1986 – How to keep up with the medical literature
- 1993 – Users' guides to the medical literature

*"... The Users' guides (have been) inspired by the need for an even more intense focus on using the medical literature to solve real patient problems..."*

- 1993 – Con Mosaic il mondo scopre Internet



LUCA DE FIORE - GIMBE 2006



## EBM e web: quante novità...

che riguardano gli autori ...

- dalla opinion-based alla EBM: quale credibilità ha la letteratura scientifica narrativa?
- trial e autore collettivo: many to many è il nuovo modello



e la trasparenza del processo di comunicazione

- la "scoperta" di conflitti di interesse

LUCA DE FIORE - GIMBE 2006

3

## i modelli editoriali tradizionali entrano in crisi

modelli di produzione e fruizione delle conoscenze

- prevale l'interazione/scambio/condivisone
- l'editore non è più gatekeeper
- la spinta per l'open access
- emergenza della letteratura grigia
- frammentazione delle informazioni e subalternità del "contesto"
- impazienza del lettore



LUCA DE FIORE - GIMBE

## le conoscenze sono preziose

- nuovi attori "editoriali": università, agenzie governative, aziende sanitarie, irccs, ospedali privati, società scientifiche
- > rischio di interessi in competizione
- il sapere è un business > concentrazione industriale



LUCA DE FIORE - GIMBE 2006

5

## obbligati a migliorare



LUCA DE FIORE - GIMBE 2006

6

## informazioni e sapere

- Perdita di senso delle informazioni
- Valorizzazione della conoscenza

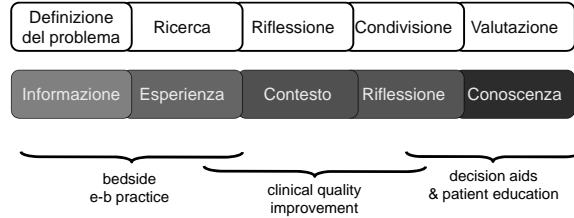
*"E' conoscenza un'informazione organizzata, ovvero un'informazione racchiusa in un contesto, che ha una finalità, che porta a cercare altre informazioni per capire qualcosa del mondo.*

*Senza un'informazione organizzata, possiamo capire qualcosa che capita **nel mondo**, ma capiamo pochissimo **del mondo**".*

Neil Postman, Come sopravvivere al futuro, 2003

LUCA DE FIORE - GIMBE 2006

## Ebm e knowledge management



LUCA DE FIORE - GIMBE 2006

8

## informazioni/conoscenze e loro uso

- just – in – time  
*oppure ...*
- continuing medical education



Si governa così la complessità dell'agire in sanità?

LUCA DE FIORE - GIMBE 2006

9

## dalla consapevolezza al cambiamento



### editors publishers

Interlocutori delle organizzazioni per promuovere e favorire il cambiamento

## domani accadrà

- Aggiornamento individuale > comunità di apprendimento
- Vere novità > banche dati a libero accesso
- Periodici professionali > spazi di commento e riflessione
- Conflitti di interesse > interessi francamente contrapposti



LUCA DE FIORE - GIMBE 2006